

# *Analfabetismo*

*Septiembre 2023*



GOBIERNO DE LA  
CIUDAD DE MÉXICO



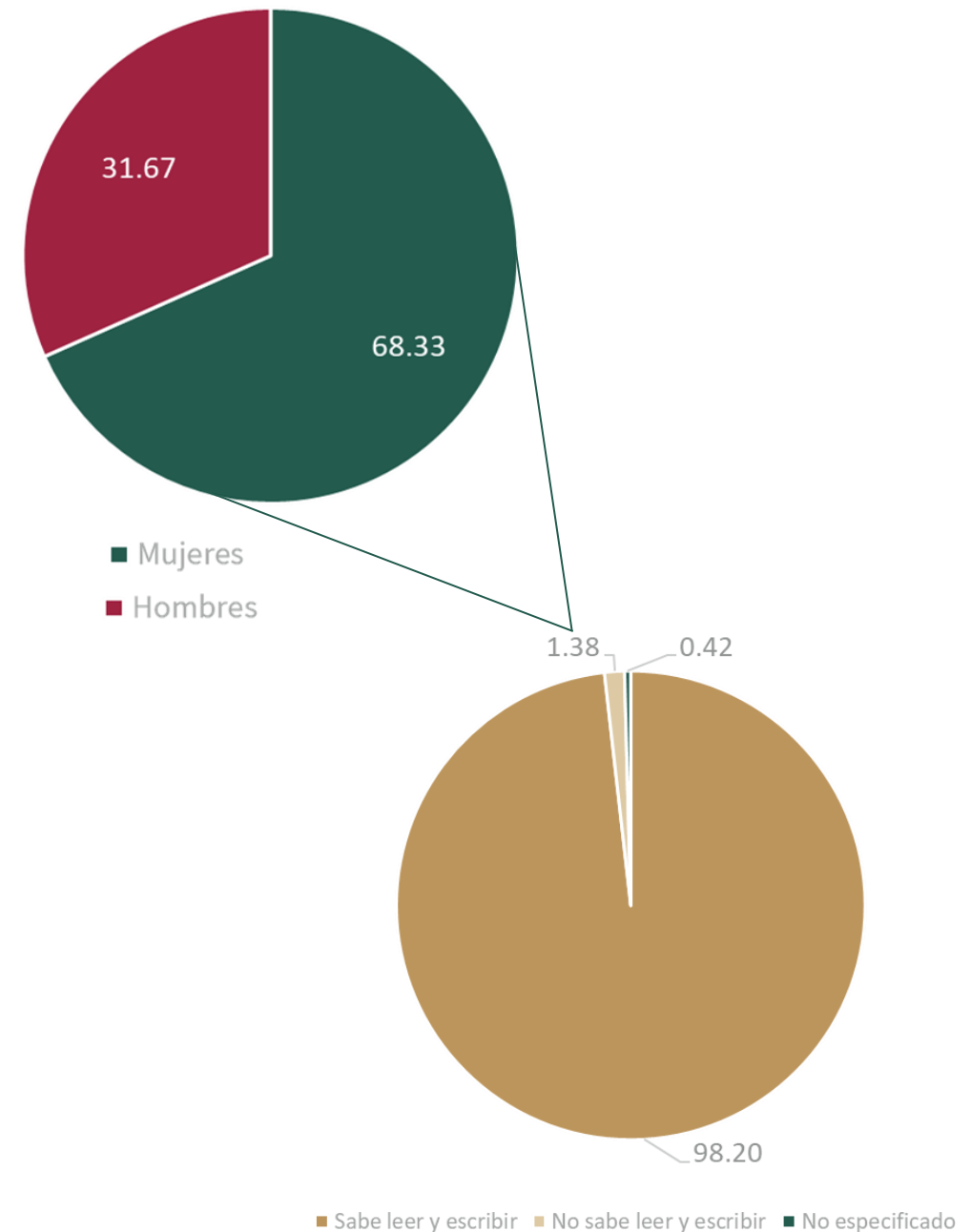
INSTITUTO DE PLANEACIÓN  
DEMOCRÁTICA Y PROSPECTIVA

# Condición de analfabetismo

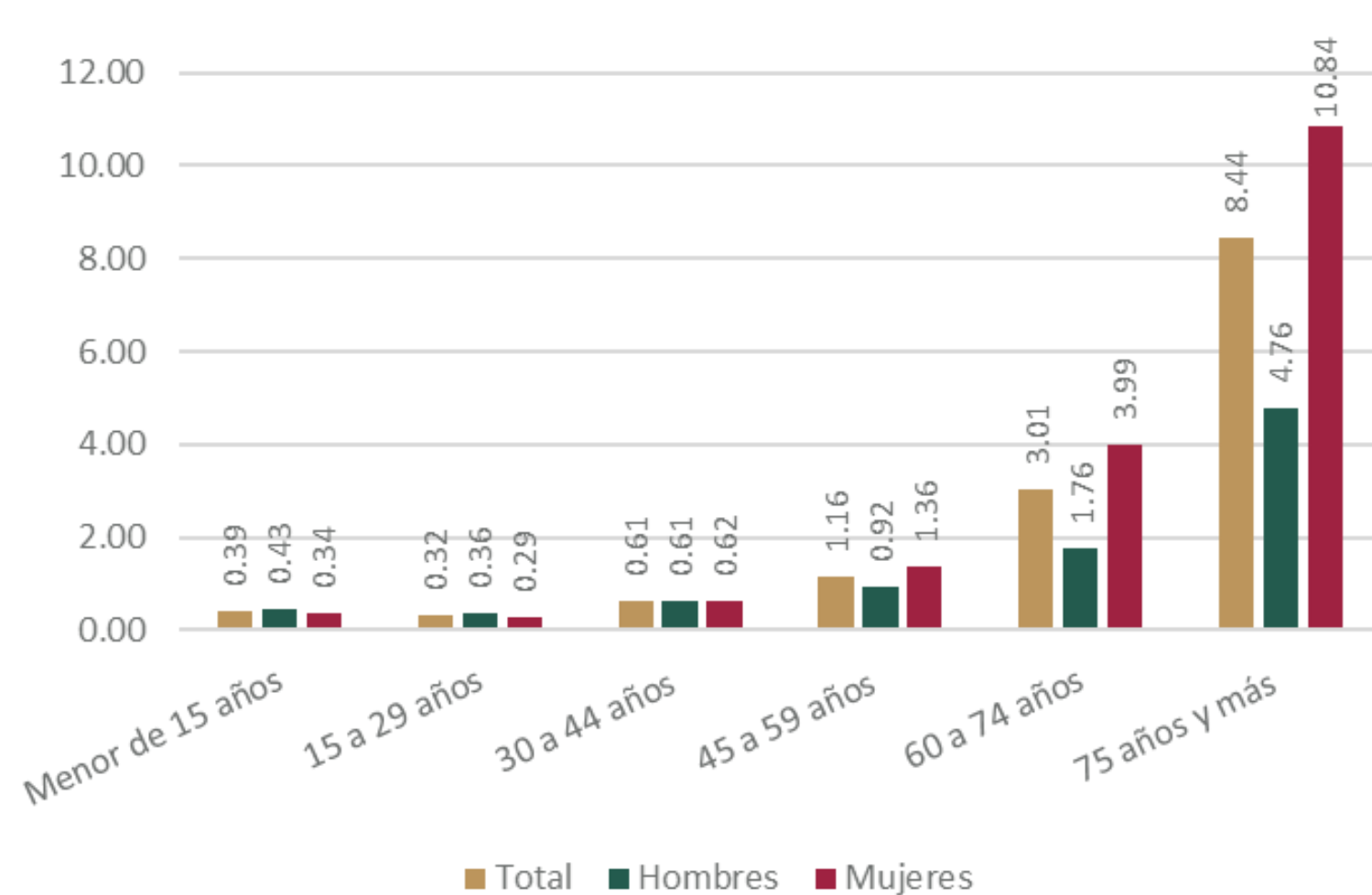
Del total de la población de 15 años y más en Ciudad de México (7,654,989), el 98.15% sabe leer y escribir (7,547,545), por lo que el 1.42% de las personas son analfabetas (107,444).

La distribución por sexo de la población analfabeta da muestras de una brecha de género:

- Del total de población analfabeta, 68.65% son mujeres y solo 31.35%, hombres.
- Es decir, la población femenina de 15 años y más analfabeta (73,765) es poco más del doble que la masculina (33,679).



# Población analfabeta por grupo etario y sexo



Menos del 1% de la población menor de 45 años es analfabeta (21,269) al compararla con el total de población de su grupo etario (4,605,005).

Aproximadamente 2.65% de la población de 45 años y más no sabe leer ni escribir (87,604).

La brecha de género se aprecia también entre grupos etarios, siendo mucho más claro en la población de 75 años y más.

# *Distribución por unidad territorial*

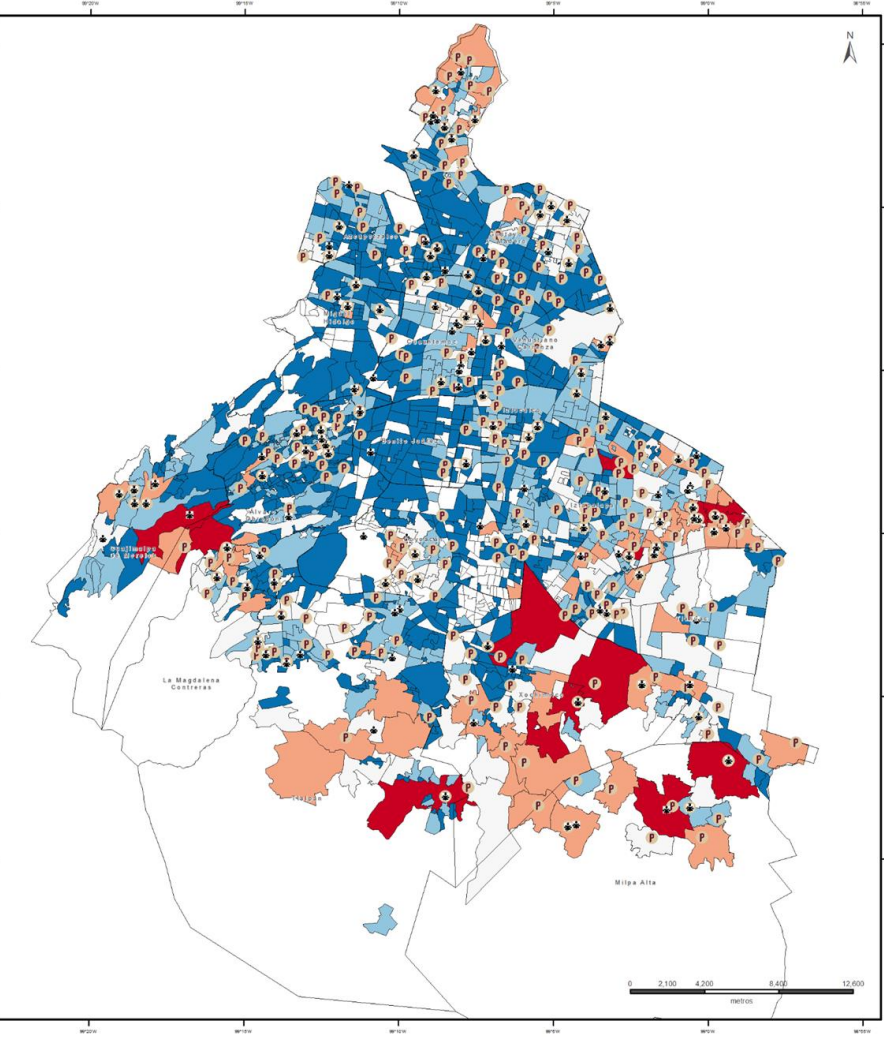


GOBIERNO DE LA  
CIUDAD DE MÉXICO



INSTITUTO DE PLANEACIÓN  
DEMOCRÁTICA Y PROSPECTIVA

# Población analfabeta en la Ciudad de México



**Simbología**

- ◆ Plazas comunitarias (INEA)
- PILARES
- Unidades territoriales

Total de población analfabeta (unidad territorial)

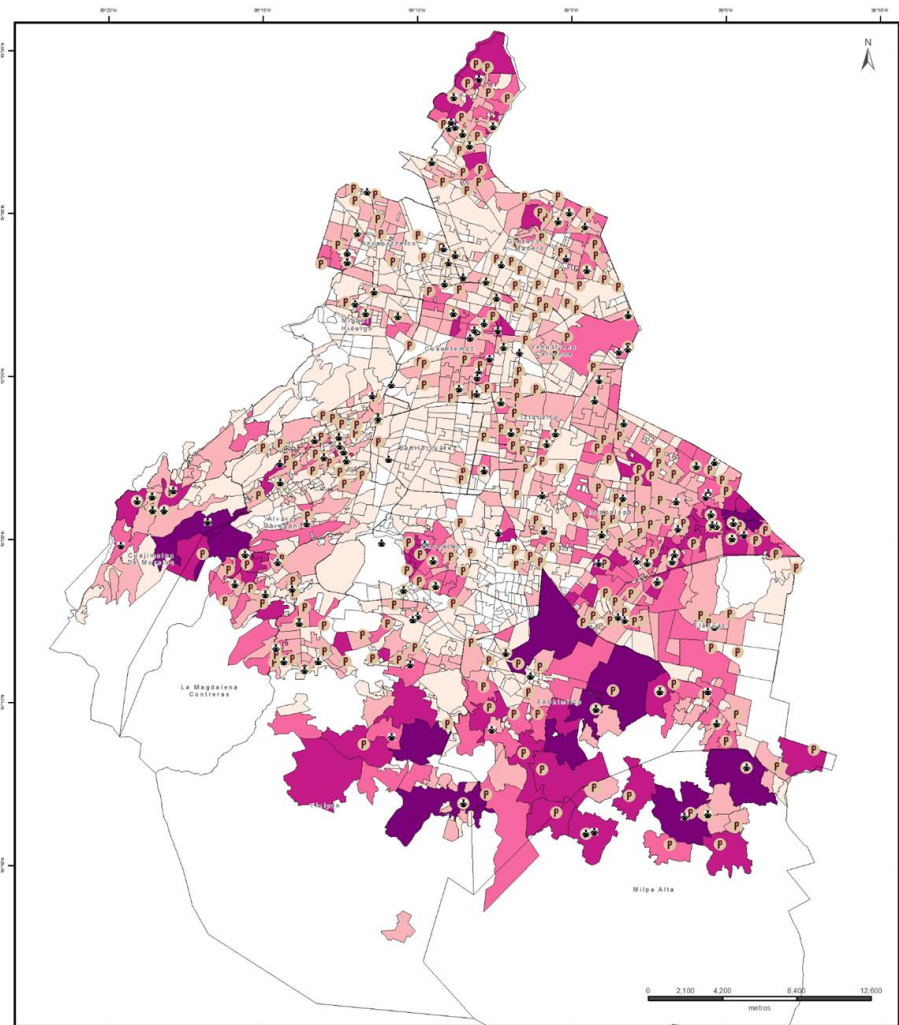
- 1 - 34
- 35 - 86
- 87 - 164
- 165 - 289
- 290 - 633

Alcaldía	Clave de Unidad Territorial	Unidad Territorial	Población de 15 años y más analfabeta	INEA*	PILARES
ALVARO OBREGON	10-194	SAN BARTOLO AMEYALCO (PBLO)	390	⊘	⊘
CUAJIMALPA DE MORELOS	04-046	SAN MATEO TLALTENANGO (PBLO)	377	●	⊘
IZTAPALAPA	07-293	SAN MIGUEL TEOTONGO III	348	●	P
IZTAPALAPA	07-292	SAN MIGUEL TEOTONGO II	331	⊘	⊘
IZTAPALAPA	07-139	MIGUEL DE LA MADRID HURTADO	323	⊘	⊘
IZTAPALAPA	07-171	RENOVACION	320	⊘	P
IZTAPALAPA	07-096	IXTLAHUACAN	311	●	P
IZTAPALAPA	07-270	DESARROLLO URBANO QUETZALCOATL III	311	●	P
MILPA ALTA	09-012	VILLA MILPA ALTA (PBLO)	492	●	P
MILPA ALTA	09-002	SAN ANTONIO TECOMITL (PBLO)	422	●	P
TLALPAN	12-157	SAN MIGUEL TOPILEJO (PBLO)	633	●	P
XOCHIMILCO	13-043	SAN GREGORIO ATLAPULCO (PBLO)	572	⊘	P
XOCHIMILCO	13-030	NATIVITAS LA JOYA (AMPL)	390	⊘	⊘
XOCHIMILCO	13-054	SAN MARCOS (AMPL)	368	⊘	P
XOCHIMILCO	13-060	SANTA CRUZ ACALPIXCA (PBLO)	349	●	P

<b>Total población analfabeta en Ciudad de México</b>	<b>107, 444</b>
<b>Total población analfabeta en Unidades territoriales</b>	<b>5,937</b>
<b>Porcentaje población analfabeta</b>	<b>5.53%</b>

\*Nota en algunos casos los servicios INEA se otorgan en PILARES

# Población femenina analfabeta en la Ciudad de México



Alcaldía	Clave de Unidad Territorial	Unidad Territorial	Población de 15 años y más analfabeta	INEA	PILARES
ALVARO OBREGON	10-194	SAN BARTOLO AMEYALCO (PBLO)	252	⊘	⊘
CUAJIMALPA DE MORELOS	04-046	SAN MATEO TLALTENANGO (PBLO)	199	👤	⊘
IZTAPALAPA	07-293	SAN MIGUEL TEOTONGO III	201	⊘	P
IZTAPALAPA	07-292	SAN MIGUEL TEOTONGO II	199	⊘	⊘
IZTAPALAPA	07-096	IXTLAHUACAN	197	👤	P
IZTAPALAPA	07-270	DESARROLLO URBANO QUETZALCOATL III	183	👤	P
MILPA ALTA	09-012	VILLA MILPA ALTA (PBLO)	264	👤	P
MILPA ALTA	09-002	SAN ANTONIO TECOMITL (PBLO)	267	👤	P
TLALPAN	12-157	SAN MIGUEL TOPILEJO (PBLO)	401	👤	P
TLALPAN	12-154	SAN GREGORIO ATLAPULCO (PBLO)	190	⊘	P
XOCHIMILCO	13-043	SAN GREGORIO ATLAPULCO (PBLO)	295	⊘	P
XOCHIMILCO	13-030	NATIVITAS LA JOYA (AMPL)	253	⊘	⊘
XOCHIMILCO	13-054	SAN MARCOS (AMPL)	212	⊘	P
XOCHIMILCO	13-060	SANTA CRUZ ACALPIXCA (PBLO)	198	👤	P

**Simbología**

- ◆ Plazas comunitarias (INEA)
- Ⓟ PILARES
- Unidades territoriales

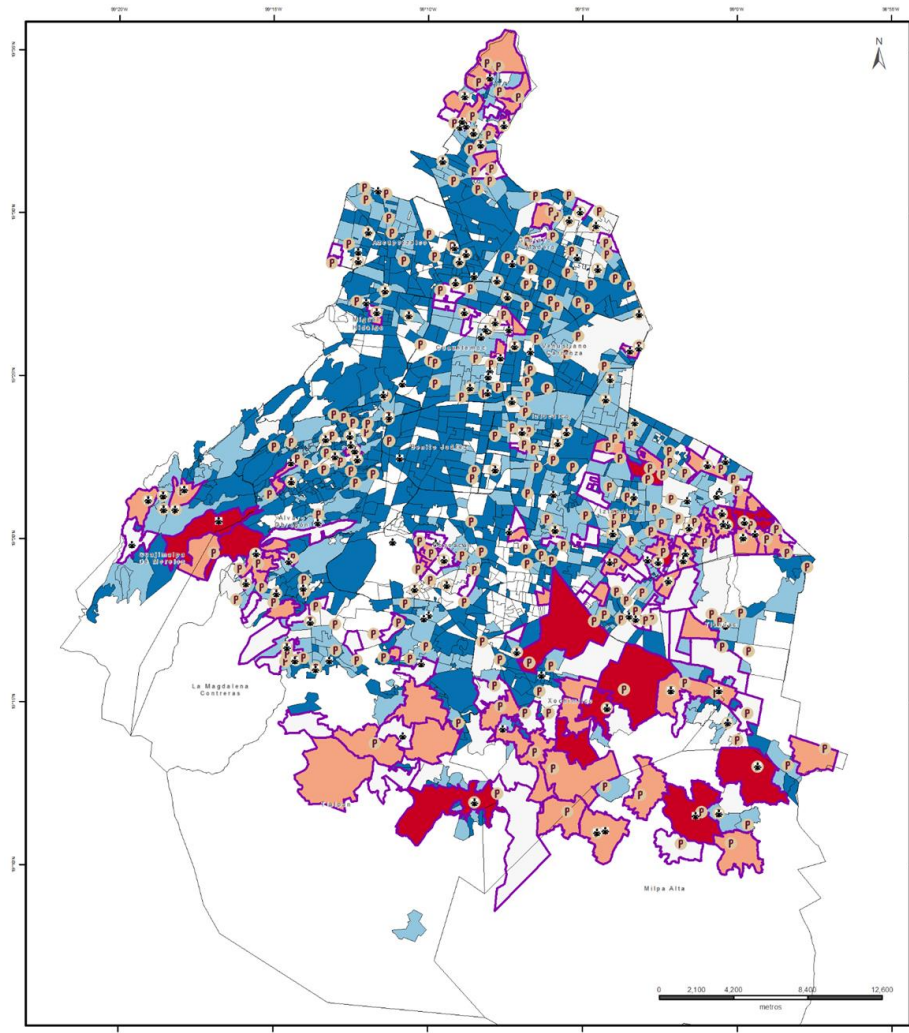
Total de población femenina analfabeta (unidad territorial)

- 1 - 22
- 23 - 58
- 59 - 105
- 106 - 183
- 184 - 401

Total población analfabeta en Ciudad de México	107, 444
Total población femenina analfabeta en Unidades territoriales	3,311
Porcentaje población femenina analfabeta	3.08%

\*Nota en algunos casos los servicios INEA se otorgan en PILARES

# 161 unidades territoriales albergan al 0.42 % del total de la población analfabeta



## Simbología

◆ Plazas comunitarias (INEA)    P PILARES    □ Unidades territoriales    □ Unidades territoriales prioritarias

Total de población analfabeta (unidad territorial)

■ 1 - 34    ■ 35 - 86    ■ 87 - 164    ■ 165 - 289    ■ 290 - 633



GOBIERNO DE LA  
CIUDAD DE MÉXICO



INSTITUTO DE PLANEACIÓN  
DEMOCRÁTICA Y PROSPECTIVA



GOBIERNO DE LA  
CIUDAD DE MÉXICO



**INSTITUTO DE PLANEACIÓN  
DEMOCRÁTICA Y PROSPECTIVA**