

CENTRALIDADES



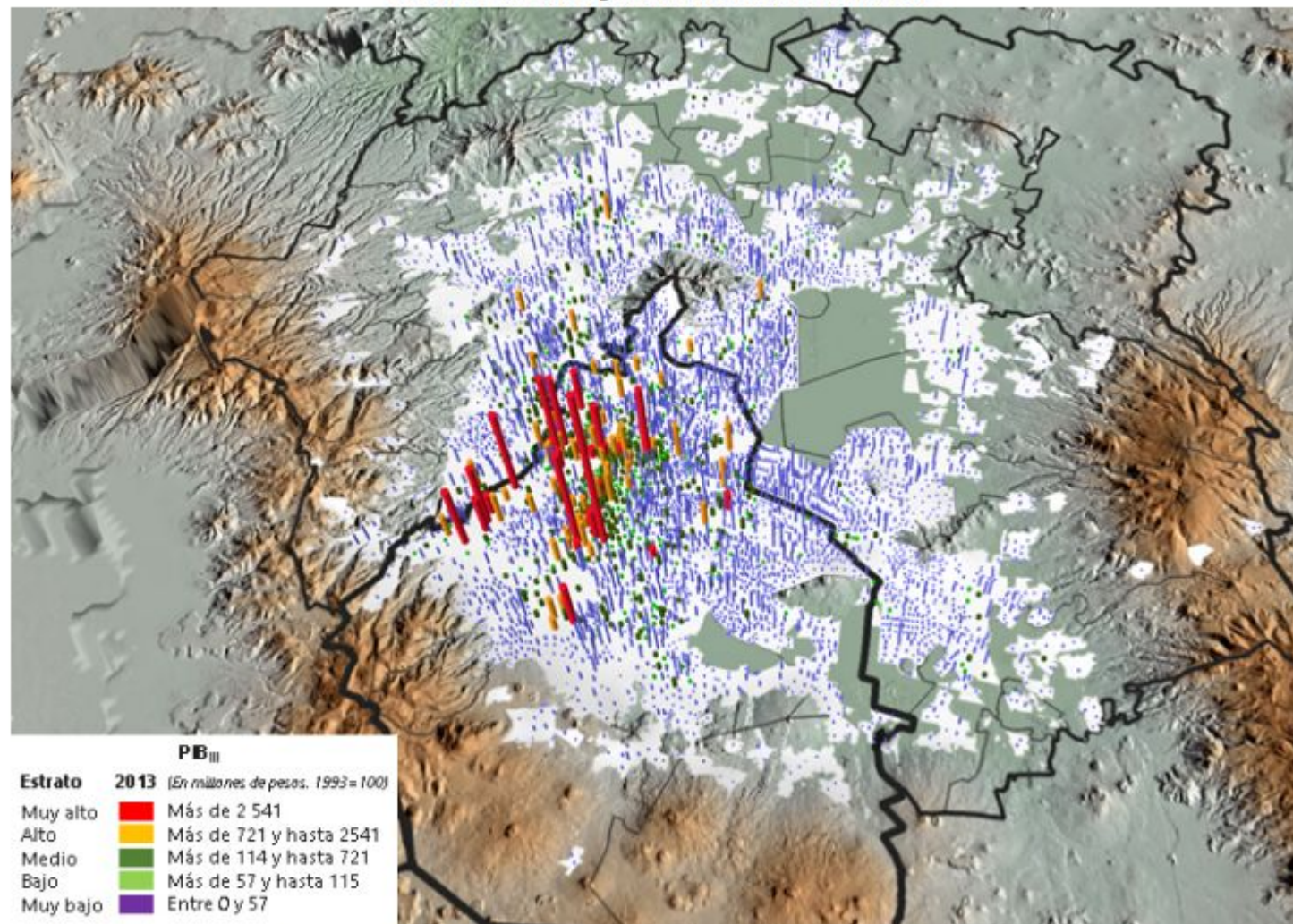
GOBIERNO DE LA
CIUDAD DE MÉXICO

CIUDAD **INNOVADORA**
Y DE **DERECHOS**

CONCEPTUALIZACIÓN Y TÉCNICAS

- Como variable se utilizó el Producto Interno Bruto de los sectores comercio y servicios (PIB_{III}) por AGEB
- Utilización de los centroides geográficos de las AGEB (4,935)

Zona metropolitana de la Ciudad de México: estratos de AGEB según niveles del producto interno bruto del sector terciario según vista aérea desde el sur, 2013

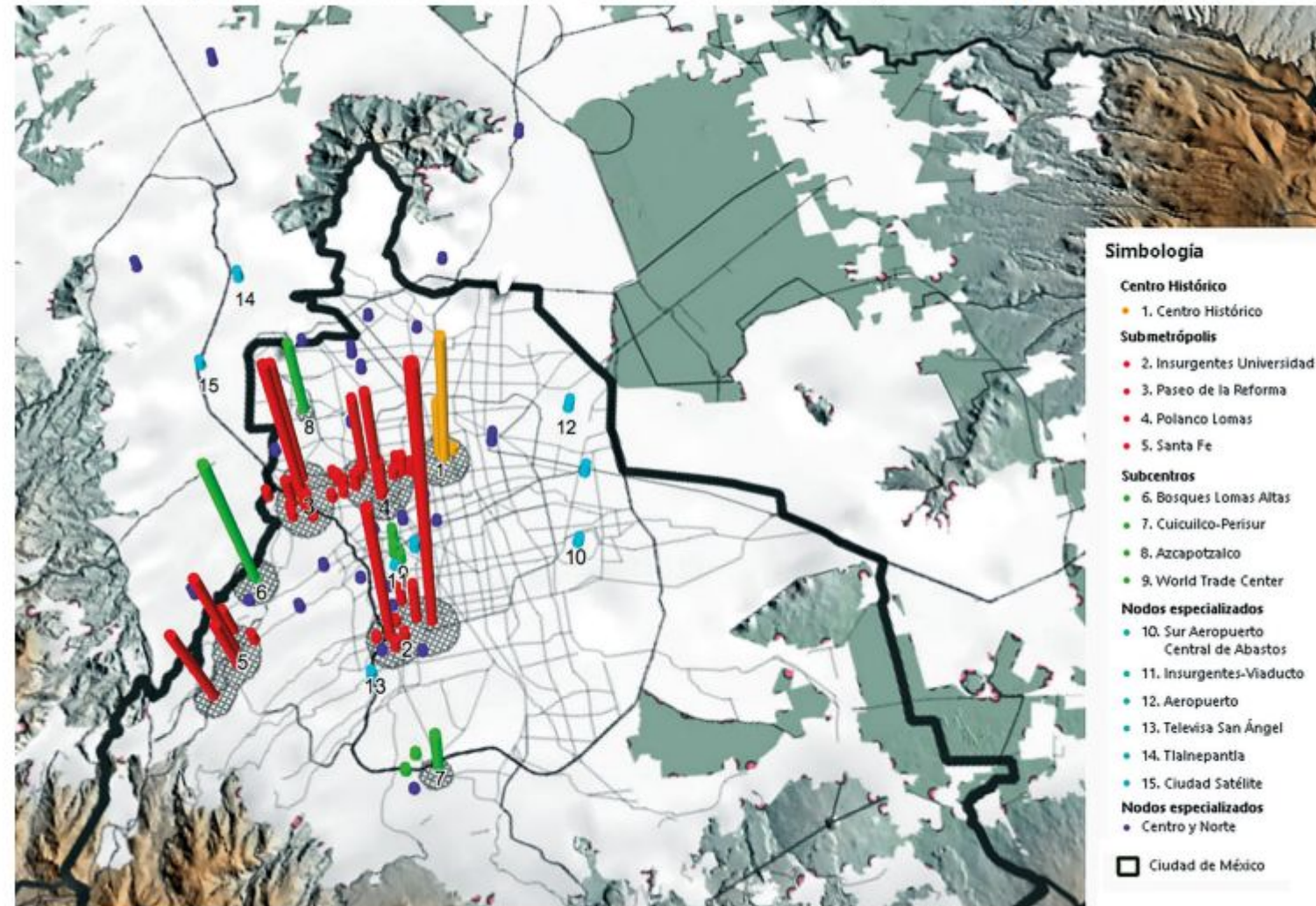


Fuente: Elaborado por Raúl Lemus, Departamento de Sistemas de Información Geográfica, Coordinación de Servicios de Cómputo, El Colegio de México.

CONCEPTUALIZACIÓN Y TÉCNICAS ESTADÍSTICAS

- Realización de mapas de calor que identifican zonas de afluencia según los valores del PIB_{III} y la distancia entre los centroides de las AGEB
- Cada zona constituyó un subcentro en torno al mayor PIB_{III}
- Se identificaron 14 AGEB con los mayores PIB_{III}
- Los límites de cada subcentro se establecieron interpolando los montos del PIB_{III}
- Los subcentros tienen más de 1,000 millones de pesos constantes de PIB_{III}
- Se seleccionaron las AGEB que superaban la magnitud de 1,000 millones y que no formaron parte del subcentro los cuales formaron 6 **nodos especializados**

Zona metropolitana de la Ciudad de México: submetrópolis, subcentros, nodos especializados y polígonos aislados, 2013



Fuente: Elaborado por Raúl Lemus, Departamento de Sistemas de Información Geográfica, Coordinación de Servicios de Computo, El Colegio de México.



GOBIERNO DE LA
CIUDAD DE MÉXICO



CIUDAD INNOVADORA
Y DE DERECHOS

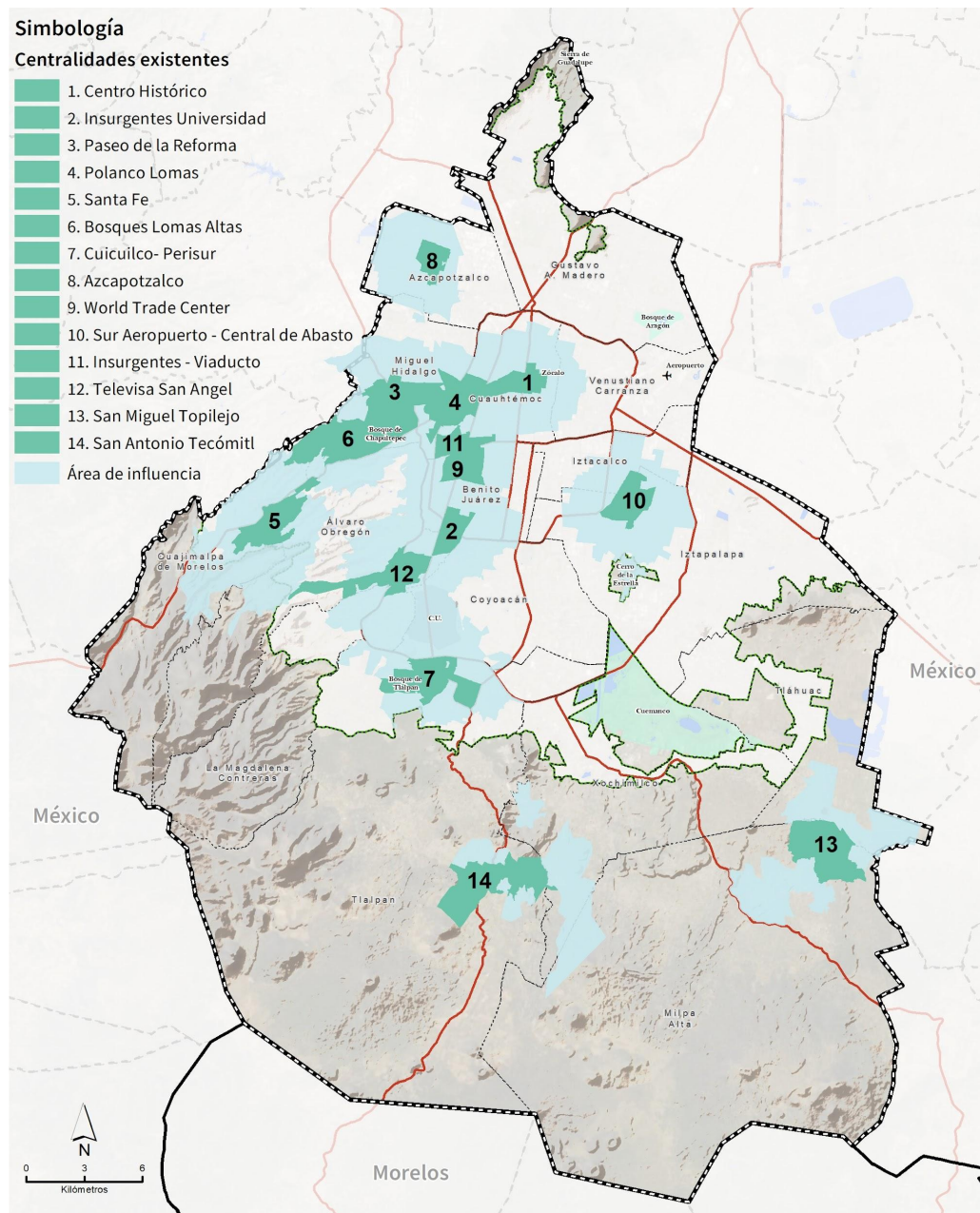
- 85 AGEB representaron 71.3% PIB_{III} de la ZMVM
- 1 Centro
- 4 Submetrópolis 55,572 a 97,928 millones de pesos
- 4 Subcentros 7,783 a 30,023 millones de pesos
- 6 Nodos especializados 1,137 a 3,809 millones de pesos

Zona metropolitana de la Ciudad de México: Centro Histórico y subcentros según PIB de comercio y servicios por AGEB, 2013

Centro, submetrópolis, subcentros y zonas	AGEB	Porcentajes AGEB subcentros	Porcentajes AGEB totales	PIB _{III} total (en miles de pesos de 1993=100)	Porcentajes PIB _{III} total	Porcentajes PIB _{III} Subtotal	Superficie (ha)	Porcentajes ha totales	Porcentajes ha subcentros	PIB _{III} /ha (en miles de pesos de 1993=100)	AGEB
Total ZMCM	5 451		100,00	598 462 616	100,00		213 883	100,00		2 798	5 451
Subtotal	85	100,0	1,56	426 859 067	71,3	100,0	5 988	2,80	100,0	71 289	85
1 Centro Histórico	4	4,7	0,07	34 389 300	5,7	8,1	108	0,05	1,8	319 505	4
4 Submetrópolis	38	44,7	0,70	283 844 403	47,4	66,5	1 871	0,87	31,2	151 708	38
2 Insurgentes-Universidad	8	9,4	0,15	97 927 748	16,4	22,9	284	0,13	4,7	345 306	8
3 Polanco-Lomas	11	12,9	0,20	69 944 888	11,7	16,4	452	0,21	7,5	154 913	11
4 Paseo de la Reforma	14	16,5	0,26	60 399 566	10,1	14,1	372	0,17	6,2	162 576	14
5 Santa Fe	5	5,9	0,09	55 572 201	9,3	13,0	764	0,36	12,8	72 704	5
4 Subcentros	9	10,6	0,17	66 570 035	11,1	15,6	423	0,20	7,1	157 497	9
6 Bosque Lomas Altas	2	2,4	0,04	30 023 236	5	7,0	70	0,03	1,2	430 336	2
7 Cuicuilco-Perisur	3	3,5	0,06	16 626 497	2,8	3,9	238	0,11	4,0	69 887	3
8 Azcapotzalco	1	1,2	0,02	12 137 752	2	2,8	43	0,02	0,7	279 585	1
9 World Trade Center	3	3,5	0,06	7 782 551	1,3	1,8	72	0,03	1,2	108 712	3
6 Nodos Especializados	8	9,4	0,15	12 674 111	2,1	3,0	1 433	0,67	23,9	8 846	8
10 Sur aeropuerto-Central de abastos	2	2,4	0,04	3 809 495	0,6	0,9	292	0,14	4,9	13 038	2
11 Insurgentes-Viaducto	2	2,4	0,04	2 827 184	0,5	0,7	54	0,03	0,9	52 732	2
12 Aeropuerto	1	1,2	0,02	2 015 935	0,3	0,5	743	0,35	12,4	2 713	1
13 Pedregal de San Ángel-Televisa	1	1,2	0,02	1 531 155	0,3	0,4	63	0,03	1,1	24 315	1
14 Tlalnepantla	1	1,2	0,02	1 353 818	0,2	0,3	239	0,11	4,0	5 668	1
15 Ciudad satélite	1	1,2	0,02	1 136 524	0,2	0,3	42	0,02	0,7	27 099	1
14 Poligonos aislados											
16 En Centro y Norte metropolitano	26	30,6	0,48	29 381 218	4,9	6,9	2 154	1,01	36	13 642	26

Fuente: Elaborado por Raúl Lemus del Departamento de Sistemas de Información Geográfica, El Colegio de México, aplicando la función de "mapas de calor" del programa QGIS, según se explica en G. Garza, "Estructuración del sector terciario en la Ciudad de México según condiciones generales de la producción, 1960-2013", Ciudad de México, ePromethium Editores Digitales, cuadros de AE-V.1 a AE-V.7, cuadro AE-VI-L.21 del capítulo VI, 2020, en prensa.

- El centro, subcentros y nodos especializados fueron la base para la definición de la propuesta de centralidades del proyecto del PGOT
- Se seleccionaron las colonias en donde se ubicaban
- Se generó una zona de influencia para cada centralidad también definida a partir de colonias



Propuesta de nuevas centralidades

La propuesta de nuevas centralidades realizada por CentroGeo se basa en las colonias que concentran altos rangos de pobreza

Como parte de la propuesta, se mantiene la nueva centralidad de la zona oriente.

Criterios para la nueva delimitación

Colonias con IDS bajo

Vialidades regionales

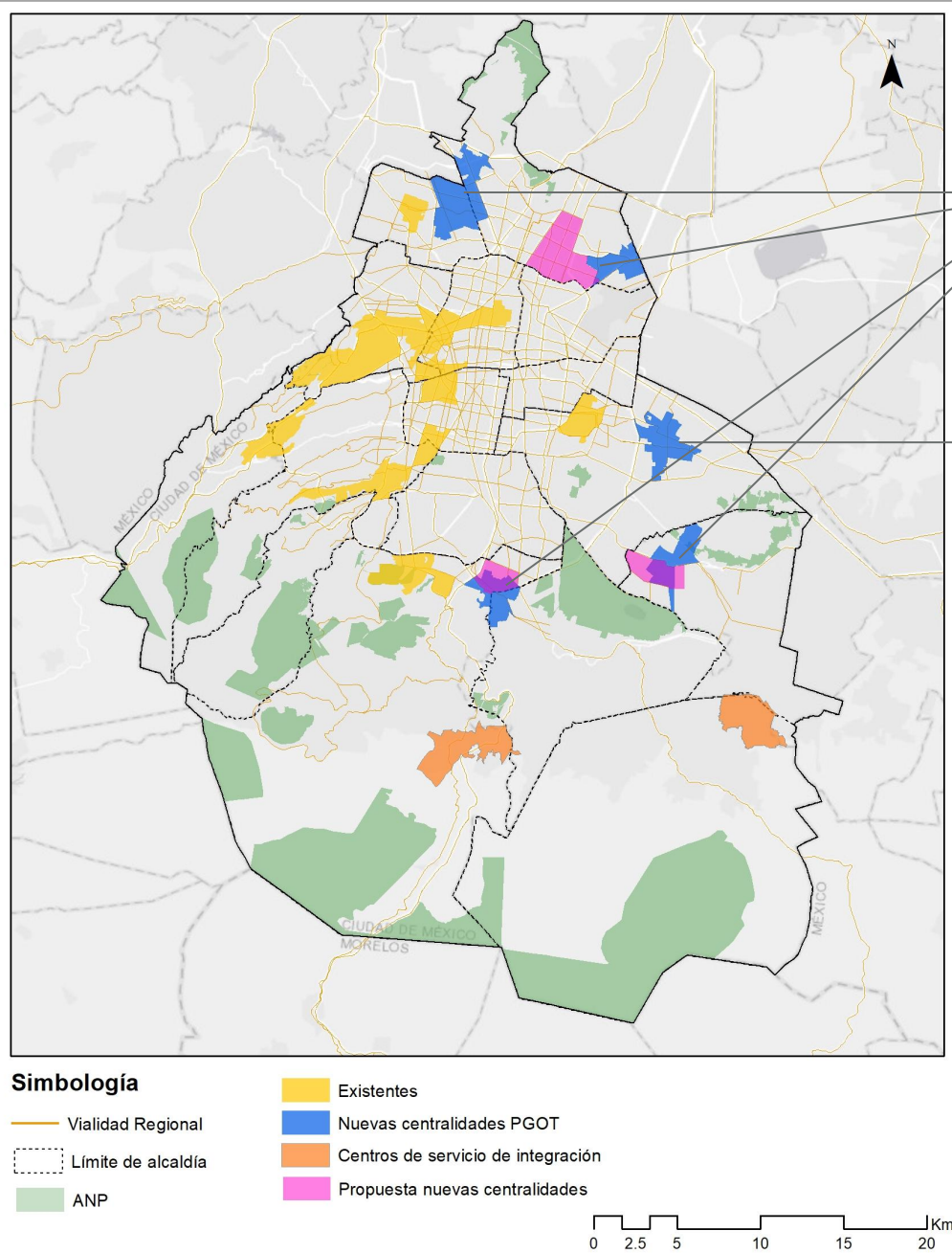
Exclusión de zonas con asentamientos irregulares

Exclusión de áreas naturales protegidas

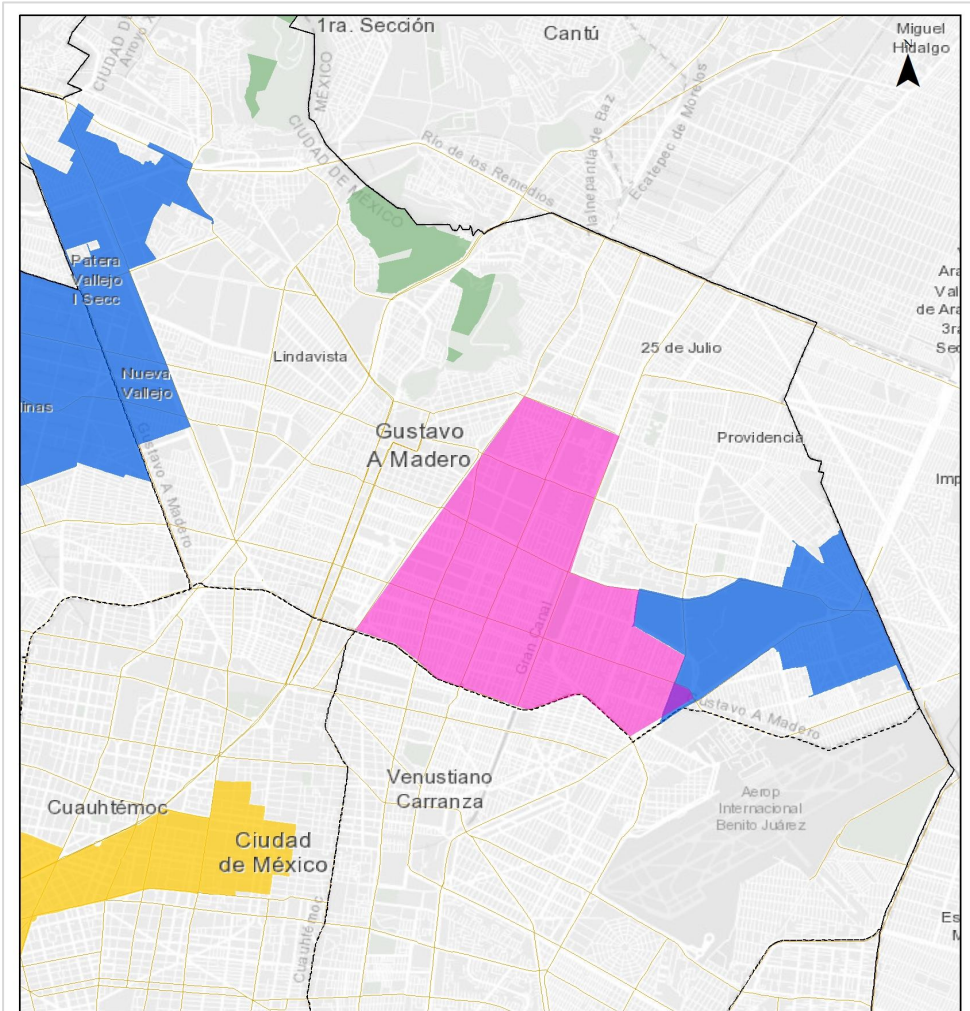
Lotes con superficie mayor a 700m²

Exclusión de áreas de conservación patrimonial

Exclusión de Pueblos y barrios originarios a partir de IECM

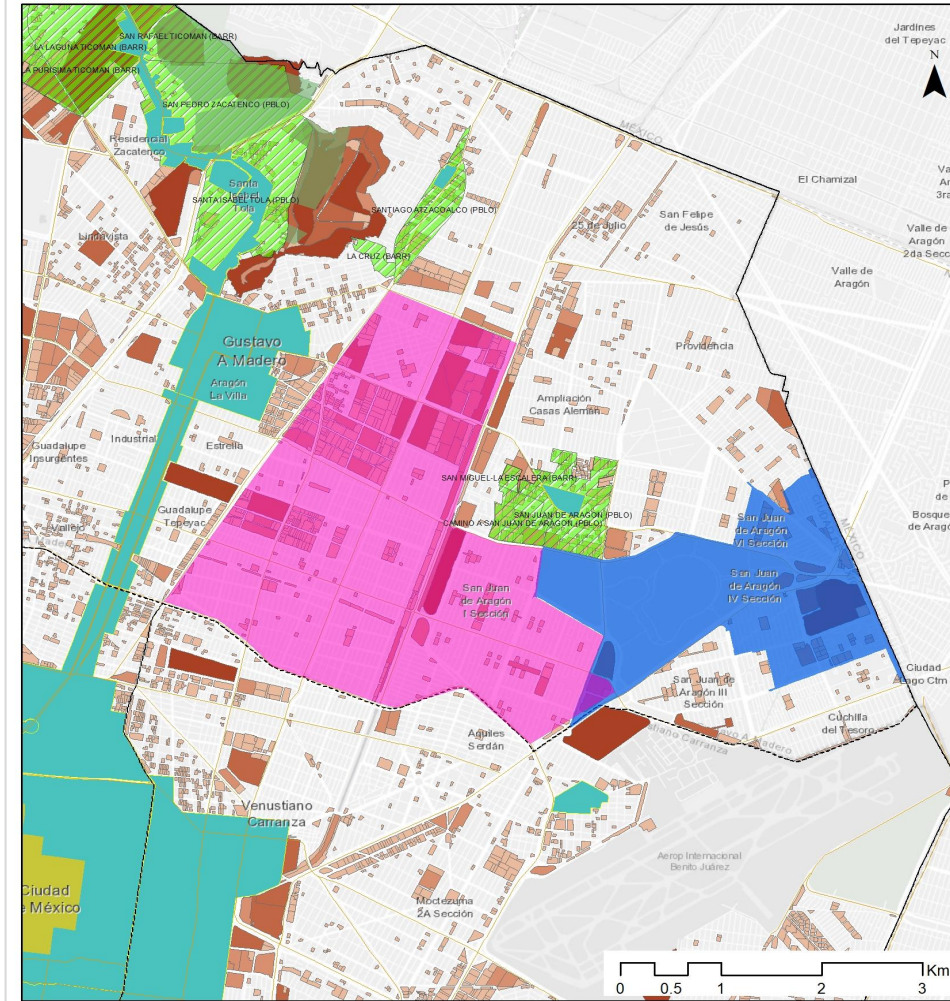
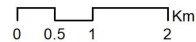


Centralidad San Juan de Aragón



Simbología

- Vialidad Regional
- Límite de alcaldía
- ANP
- Existentes
- Nuevas centralidades PGOT
- Centros de servicio de integración
- Propuesta nuevas centralidades



Simbología

- Vialidad Regional
- Límite de alcaldía
- ANP
- Áreas de conservación patrimonial
- Pueblos y Barrios a partir de IECM

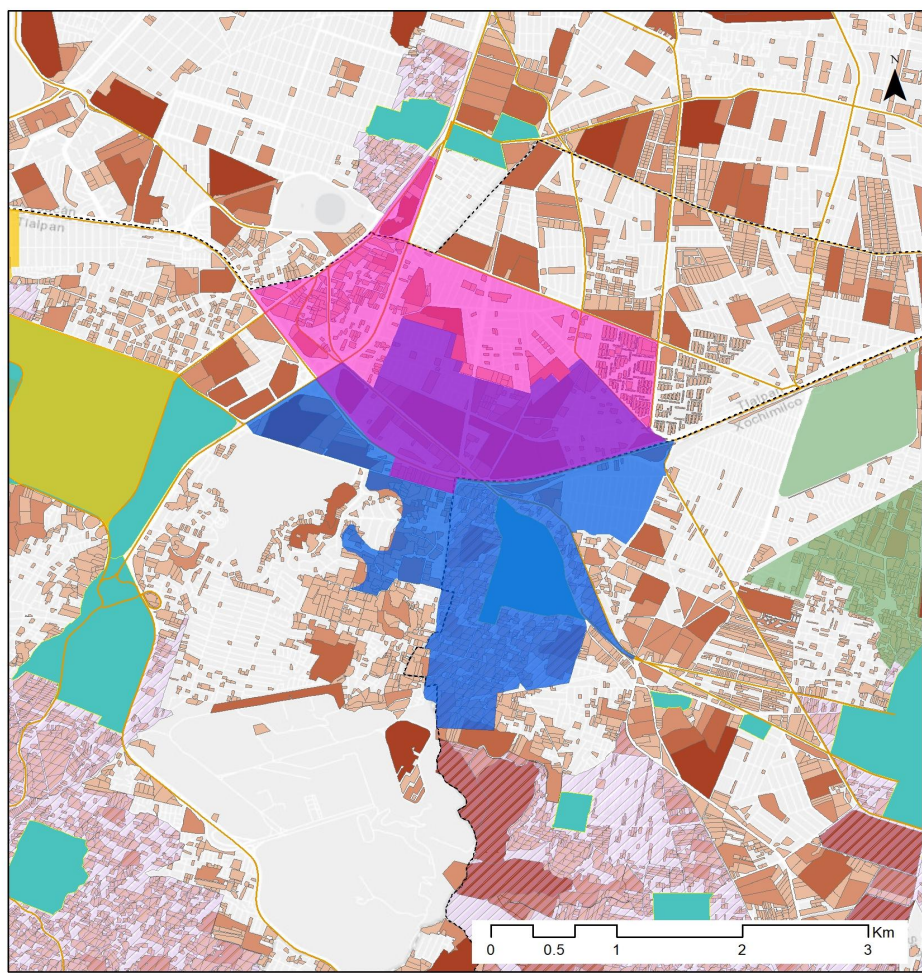
Superficie por lote

- 700.01 - 15435.94
- 15435.95 - 41426.07
- 41426.08 - 103720.55
- 103720.56 - 283070.64

- Existentes
- Nuevas centralidades PGOT
- Centros de servicio de integración
- Propuesta nuevas centralidades



Centralidad Periférico - Tepepan



Simbología

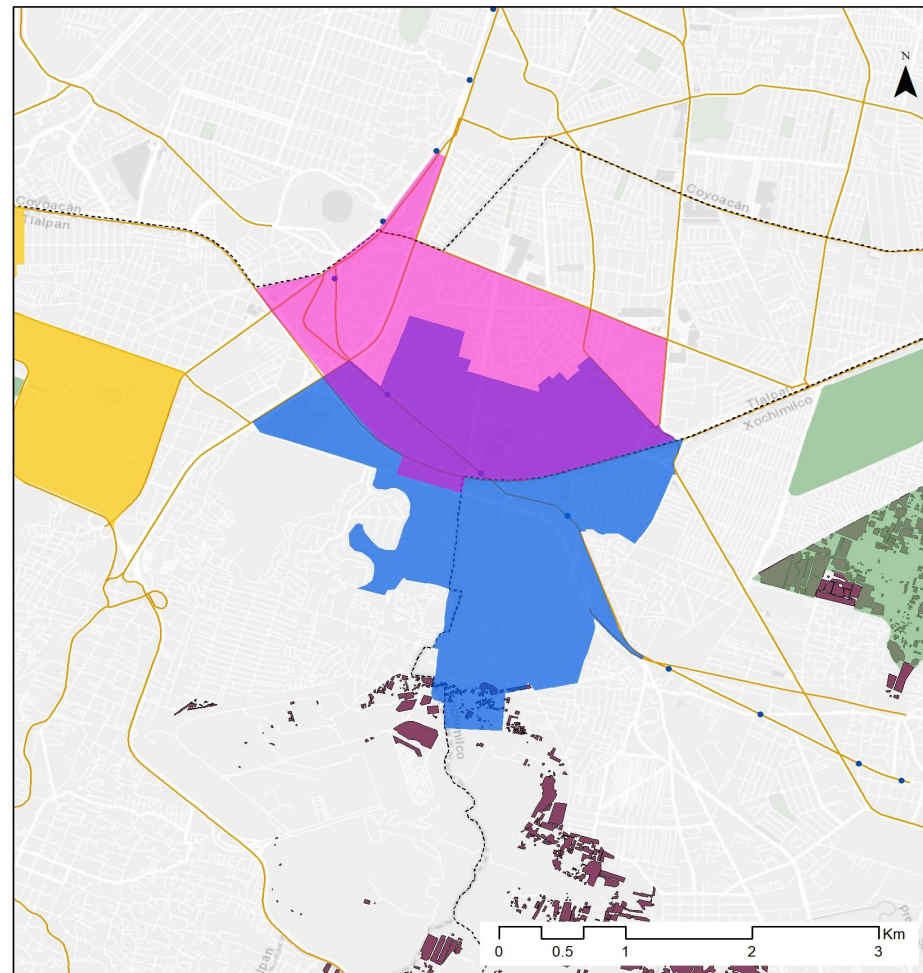
- Vialidad Regional
- Límite de alcaldía
- ANP
- Áreas de conservación patrimonial
- Pueblos y Barrios a partir de IECM

Superficie por lote

- 700.01 - 15435.94
- 15435.95 - 41426.07
- 41426.08 - 103720.55
- 103720.56 - 283070.64

Centralidades

- Existentes
- Nuevas centralidades PGOT
- Centros de servicio de integración
- Propuesta nuevas centralidades



Simbología

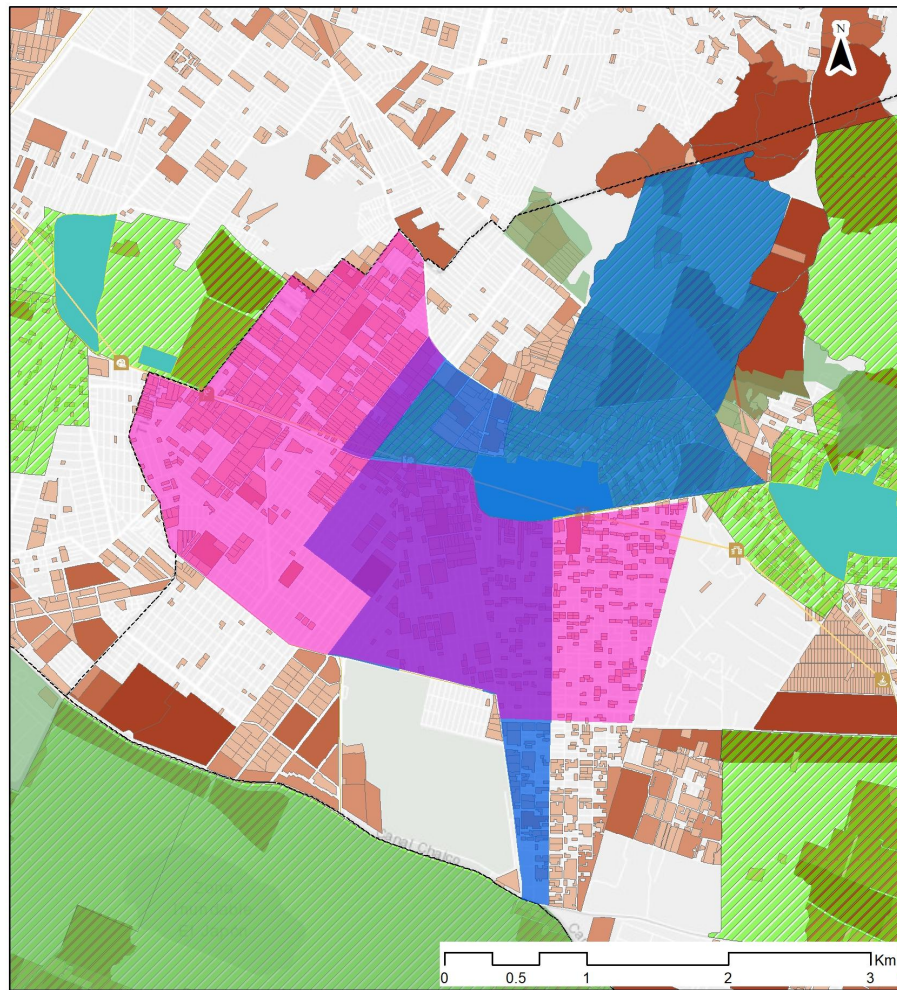
- Límite de alcaldía
- Vialidad Regional
- Tren ligero

- ANP
- Áreas de conservación patrimonial
- Pueblos y Barrios a partir de IECM
- Asentamientos Humanos Irregulares

Centralidades

- Existentes
- Nuevas centralidades PGOT
- Centros de servicio de integración
- Propuesta nuevas centralidades

Centralidad Tláhuac

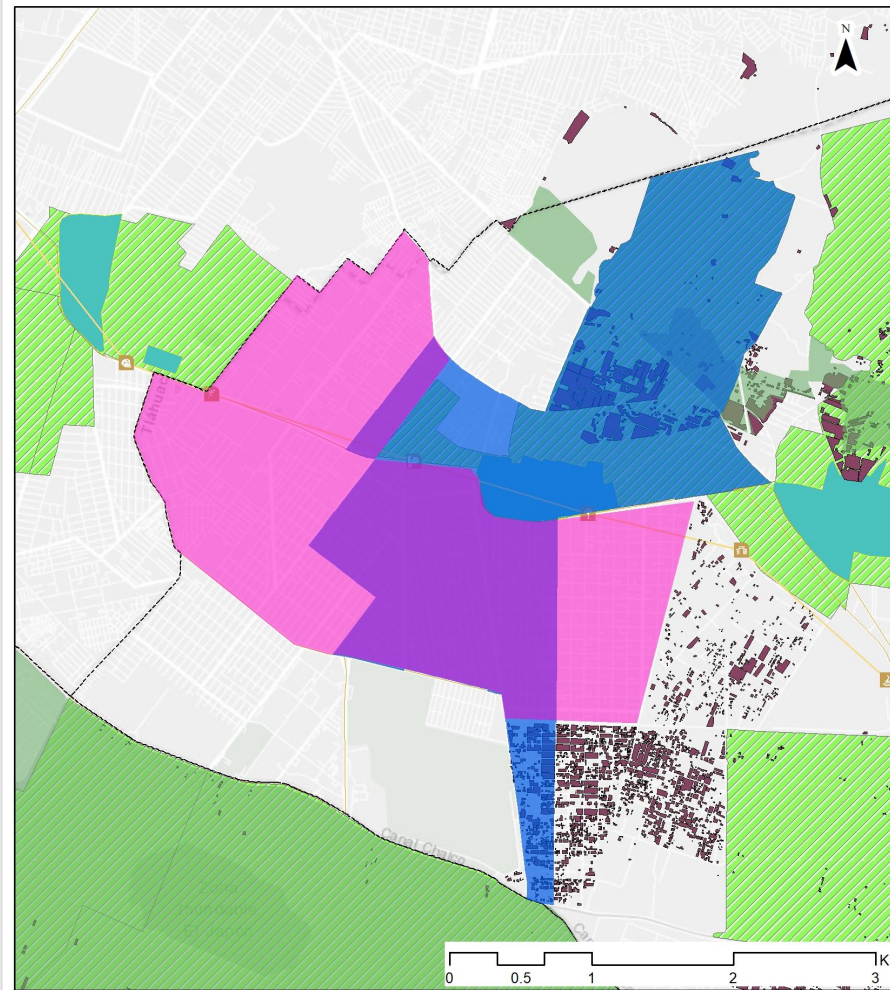


Simbología

- Vialidad Regional
- Límite de alcaldía
- ANP
- Áreas de conservación patrimonial
- Pueblos y Barrios a partir de IECM

Superficie por lote

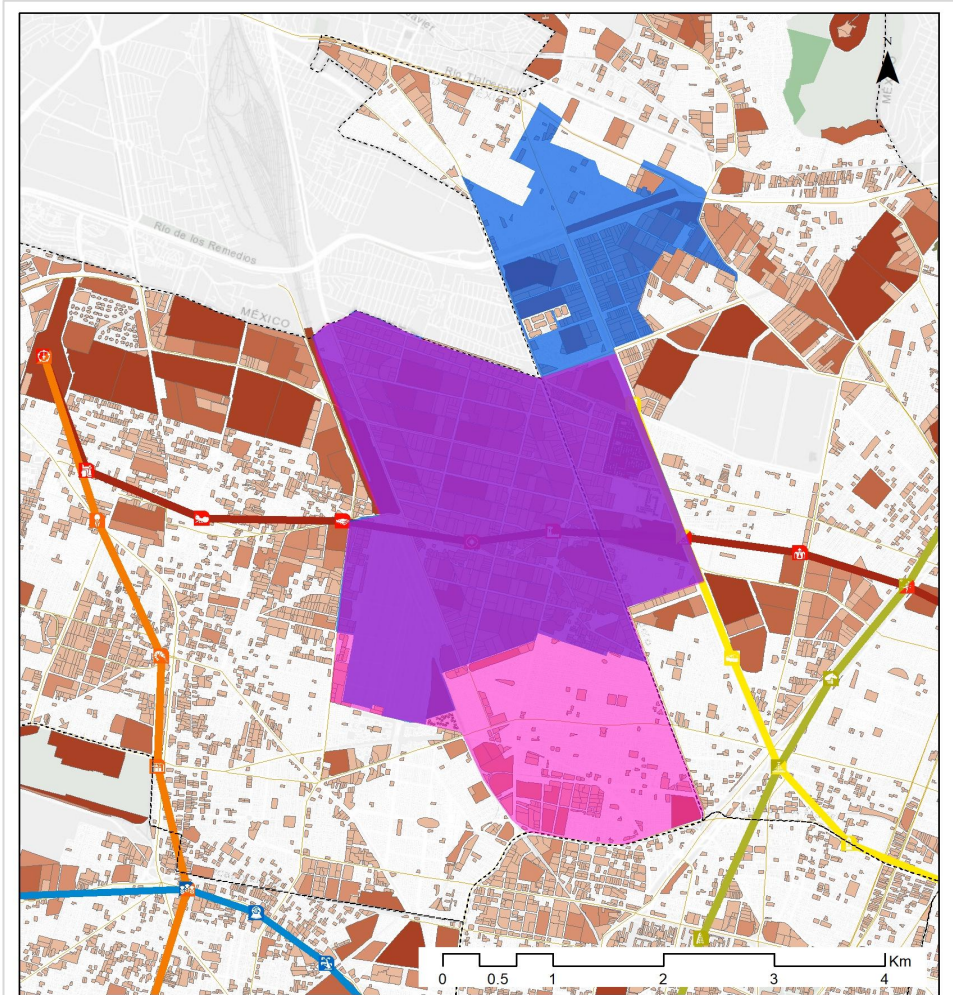
- | | | | |
|--|-----------------------|--|------------------------------------|
| | 700.01 - 15435.94 | | Existentes |
| | 15435.95 - 41426.07 | | Nuevas centralidades PGOT |
| | 41426.08 - 103720.55 | | Centros de servicio de integración |
| | 103720.56 - 283070.64 | | Propuesta nuevas centralidades |



Simbología

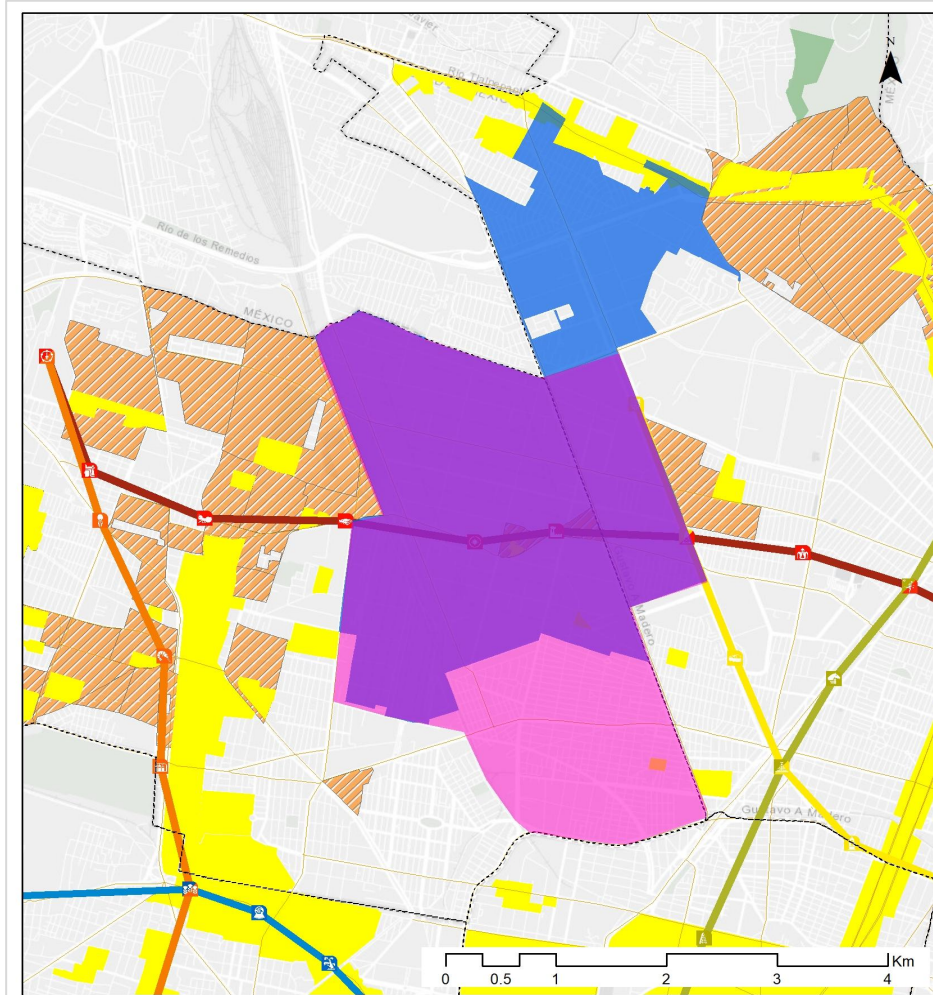
- | | | | |
|--|--------------------|--|------------------------------------|
| | Vialidad Regional | | Nuevas centralidades PGOT |
| | Límite de alcaldía | | Propuesta nuevas centralidades |
| | ANP | | Asentamientos Humanos Irregulares |
| | | | Áreas de conservación patrimonial |
| | | | Pueblos y Barrios a partir de IECM |

Centralidad Nueva Industrial Vallejo



Simbología

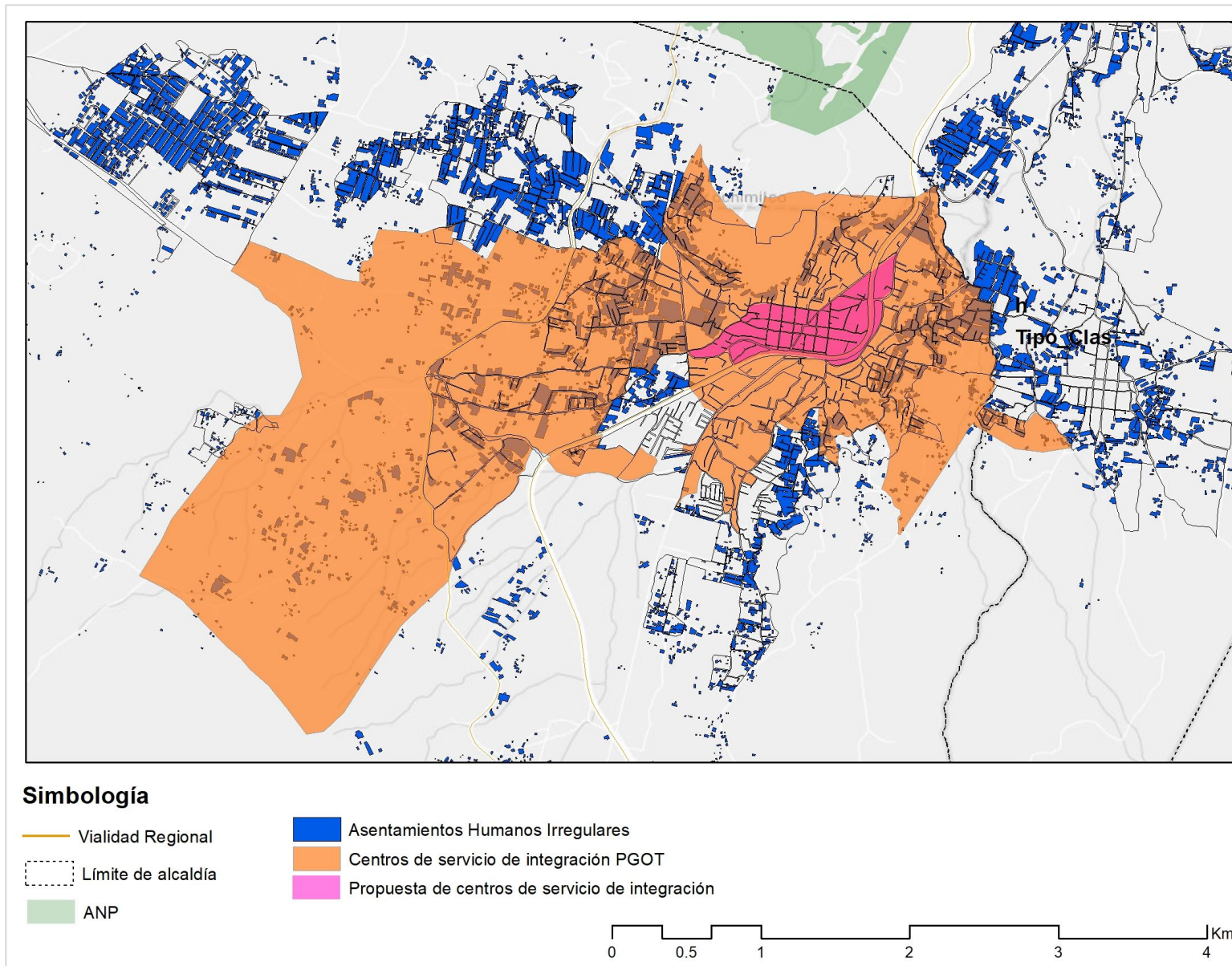
Límite de alcaldía	línea 2 del STCM	700.01 - 15435.94	Nuevas centralidades PGOT
ANP	línea 3 del STCM	15435.95 - 41426.07	Propuesta nuevas centralidades
Vialidad Regional	línea 5 del STCM	41426.08 - 103720.55	
	línea 6 del STCM	103720.56 - 283070.64	
	línea 7 del STCM		



Simbología

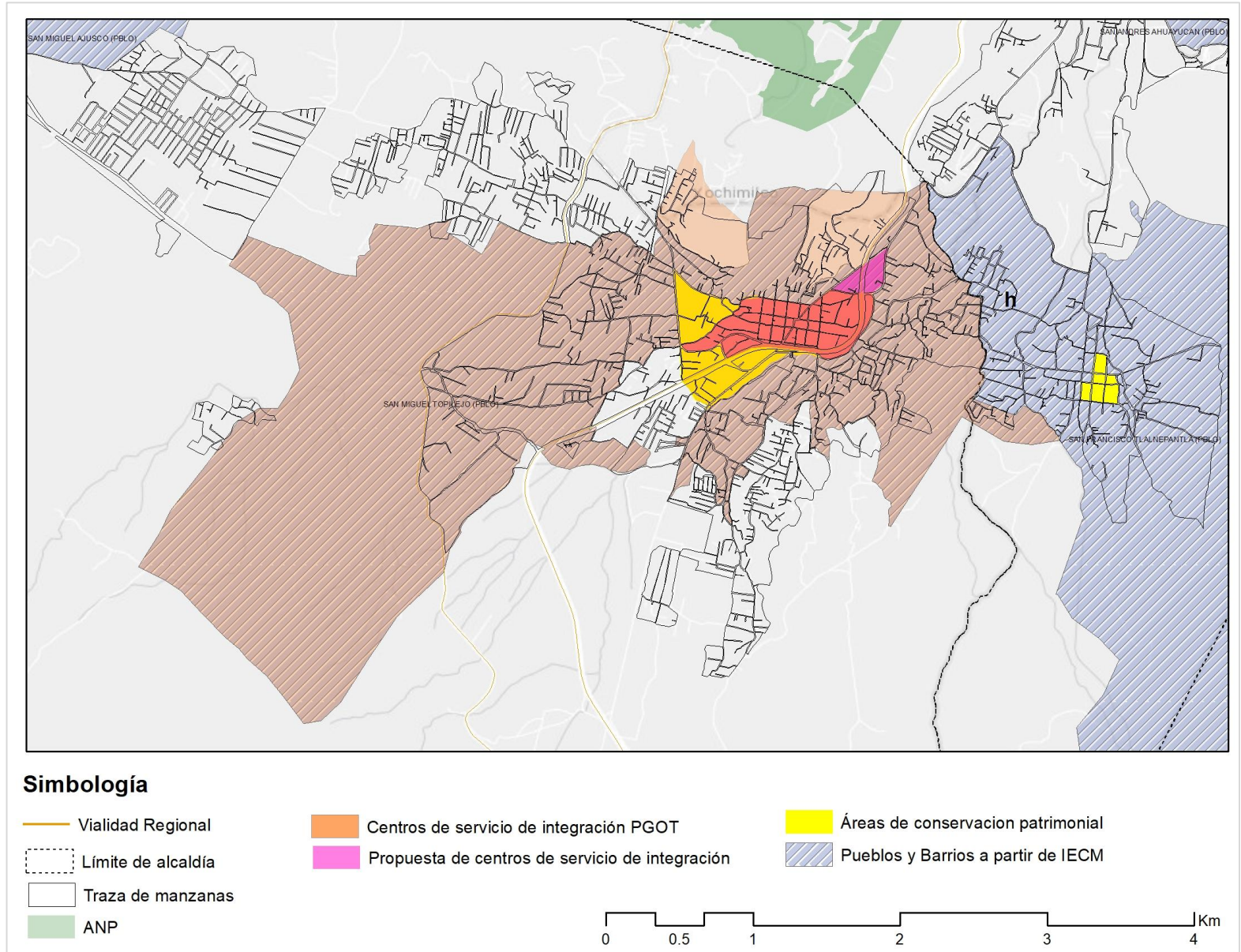
Límite de alcaldía	línea 2 del STCM	Áreas de conservación patrimonial
ANP	línea 3 del STCM	Pueblos y Barrios a partir de IECM
Vialidad Regional	línea 5 del STCM	Nuevas centralidades PGOT
	línea 6 del STCM	Propuesta nuevas centralidades
	línea 7 del STCM	

Centros proveedores de servicios de integración rural. San Miguel Topilejo

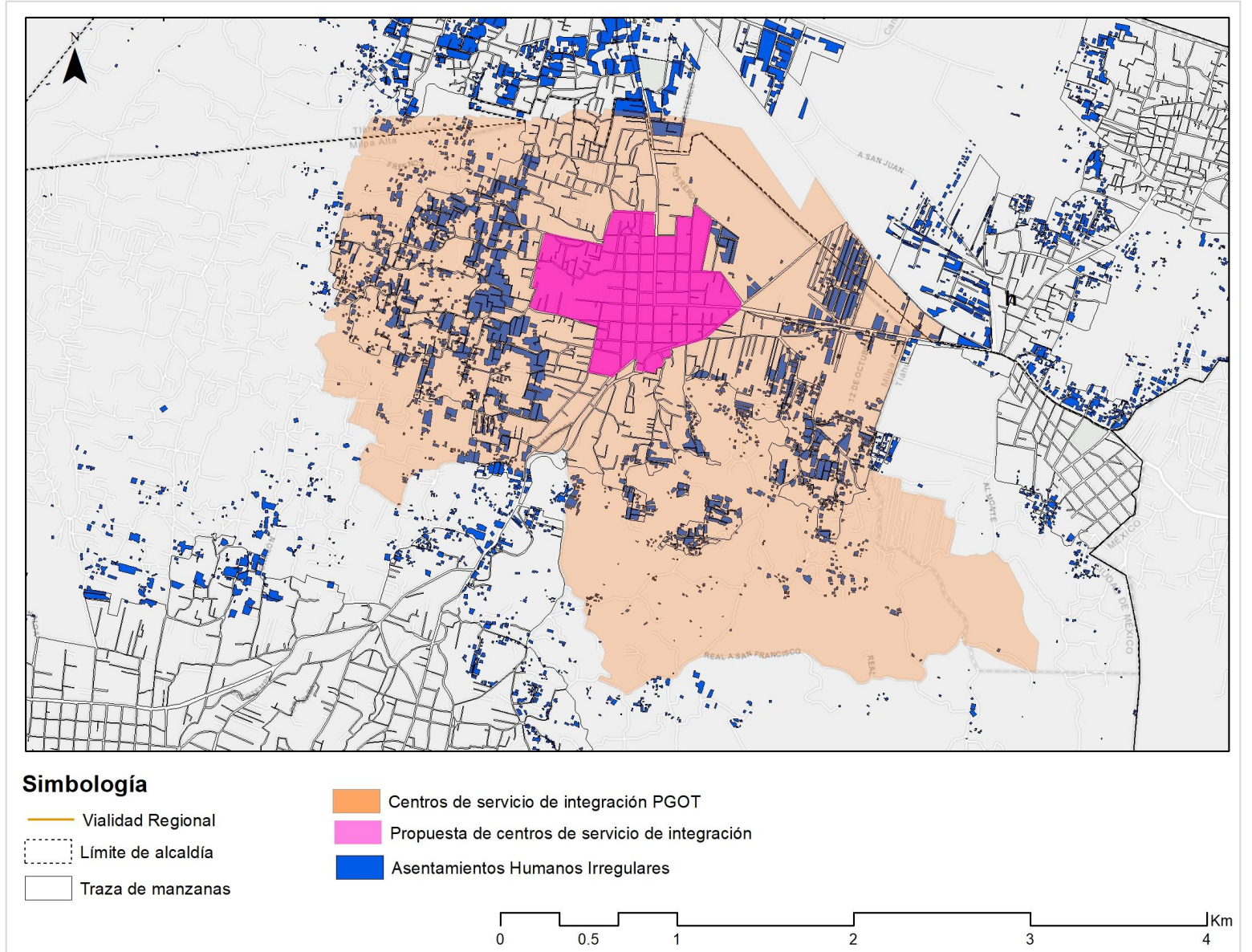


Centros proveedores de servicios de integración rural.

San Miguel Topilejo

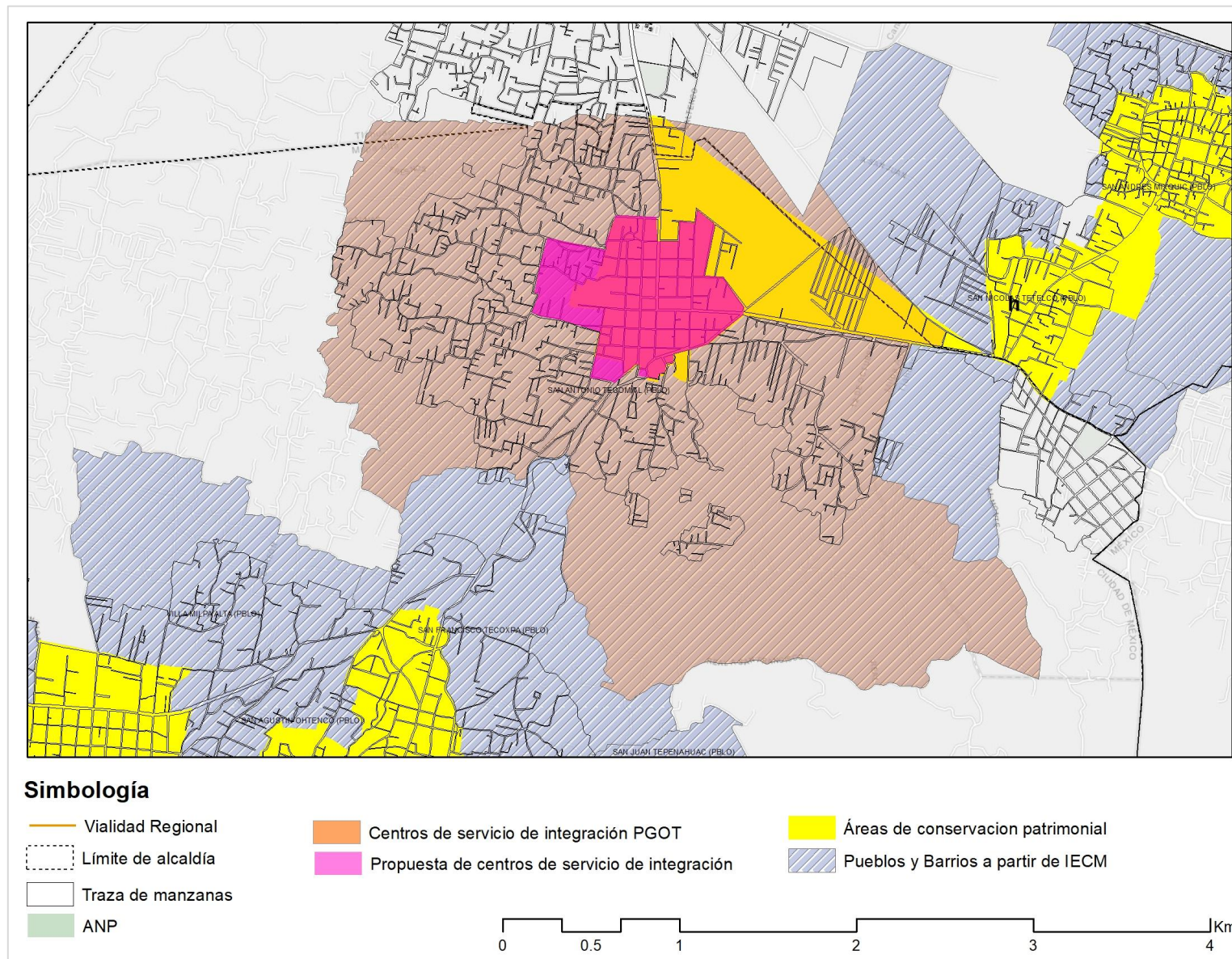


Centros proveedores de servicios de integración rural. San Antonio Tecómitl



Centros proveedores de servicios de integración rural.

San Antonio Tecómitl





GOBIERNO DE LA
CIUDAD DE MÉXICO

CIUDAD **INNOVADORA**
Y DE **DERECHOS**